

DRAIN THORACIQUE

Vidéo
démonstrative



Indication

- › Pneumothorax ou hémothorax avec un impact clinique

Équipement (chariot jaune de procédure)

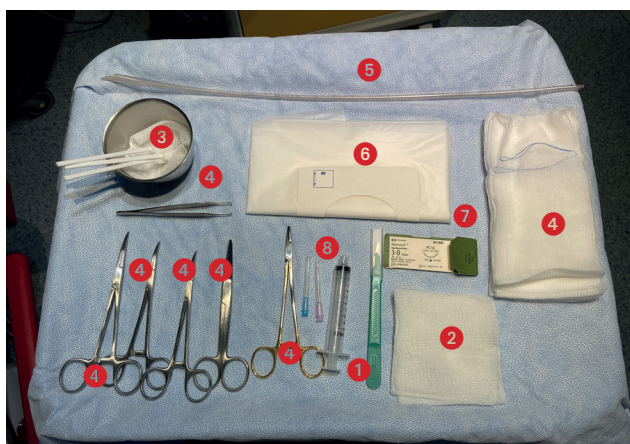


Tableau 1

Tiroir 1	<ol style="list-style-type: none">1 Bistouri n° 112 Compresses 4 x 4 (x8)3 Chlorexidine x 3
Tiroir 5 – Plateau drain thoracique	<ol style="list-style-type: none">4 3 hémostat courbées, ciseau, porte-aiguille, pince-griffe, compresses 4 x 8
Plateau latéraux	<ol style="list-style-type: none">5 Drain thoracique6 Champs troué Gants stériles
Paniers suspendus	<ol style="list-style-type: none">7 Fil Monosoft 3-0 Hypafix8 Seringue 10 cc, aiguilles (bleue et rose)

Tableau 2 | Grandeur du drain

Âge	Poids	PNEUMOTHORAX	HEMOTHORAX MASSIF
1-2 ans	10-12 kg	16 Fr	20 Fr
2-4 ans	12-18 kg	20 Fr	24 Fr
5-8 ans	19-22kg	24 Fr	28 Fr
8-10 ans	24-28 kg	28 Fr	32 Fr
8-10 ans	> 30 kg	28 Fr	32 Fr (2° drains PRN)

Préparation avant la procédure



- › Choisir la grandeur du drain (tableau 2) et enlever le trocart si présent
- › Extraire le matériel à utiliser du plateau de drain thoracique (voir tableau 1)
- › Préparer le drain thoracique: INSÉRER une hémostat par le 2^e trou distal et CLAMPER l'extrémité proximale avec une hémostat (tel que représenté sur l'image de gauche)
- › Faire une incision en « Y » dans une pile de 3 compresses 4x4
- › Préparer le Pleur-Évac (voir cette fiche)

DRAIN THORACIQUE

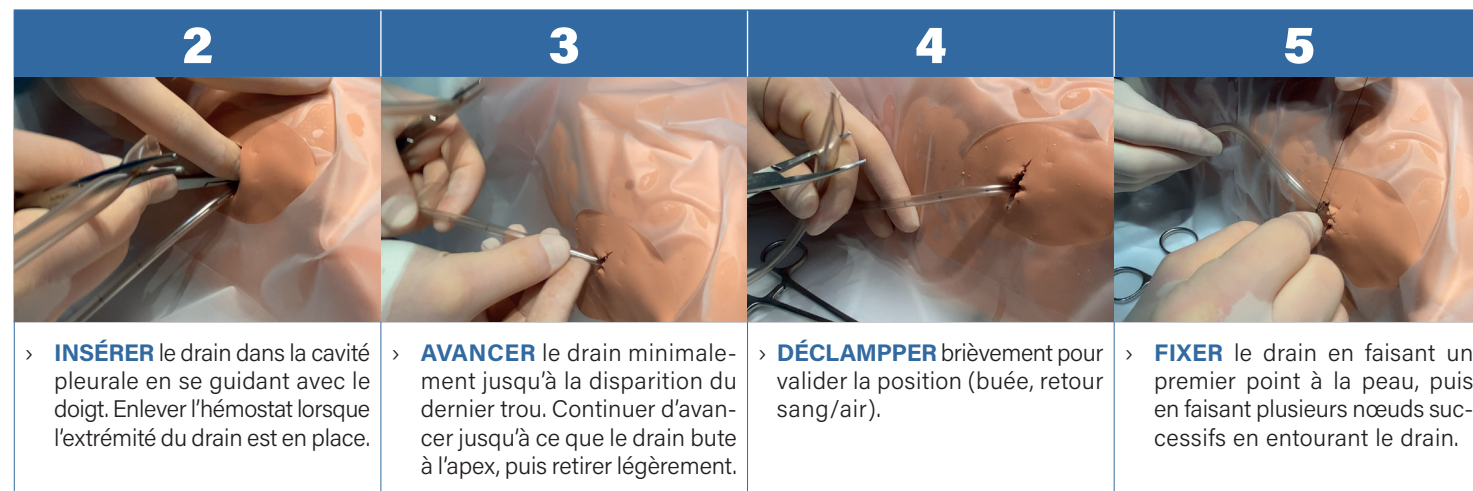
Précautions

- › Appliquer les mesures de stérilité et procurer l'analgésie/sédation adéquate selon le contexte clinique.

Procédure



- › Faire une **THORACOSTOMIE DIGITALE** (voir cette fiche) au 4^e ou 5^e espace intercostale en mid-axillaire antérieure



- › Faire le pansement en entourant le drain avec les compresses avec l'incision en « Y » (a.), puis recouvrir de compresses non trouées (b.), recouvrir d'hypafix (c.)
- › Connecter au PleurÉvac (voir cette fiche). **Astuce:** utiliser un adaptateur pédiatrique si drain < ou = 16 Fr.