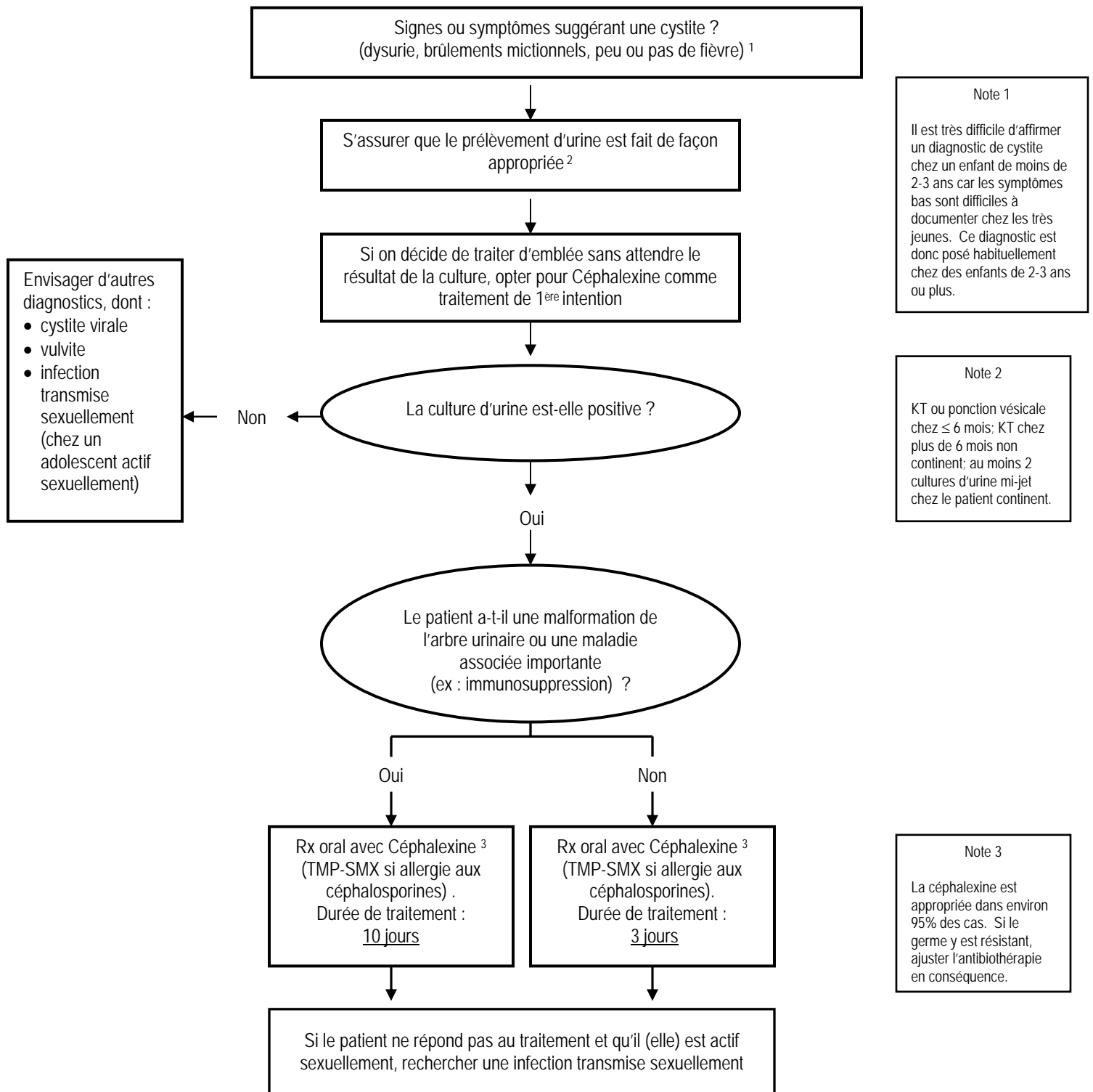


**ANNEXE E. TRAITEMENT DE L'INFECTION URINAIRE BASSE CHEZ  
L'ENFANT ET L'ADOLESCENT  
CHU SAINTE-JUSTINE**



*La prise en charge au Centre de jour devrait être réservée aux PNA présumées et aux infections urinaires chez les enfants de moins de 2 ans.*